



 **X-MULTI™**

Trajets courtes et longues distances sur tous types de routes en conditions hivernales

MICHELIN XFN 2 +

La nouvelle référence pour essieu directeur en termes d'adhérence pour la période hivernale

Essieu AV



315/80 R 22,5



SÉCURITÉ RENFORCÉE





Excellente adhérence sur route en conditions hivernales



MICHELIN

Une meilleure façon

MICHELIN XFN 2 +

SÉCURITÉ	EFFICACITÉ BUSINESS	ÉCOLOGIE
 <p>« Adhérez en condition hivernale ! »</p> <ul style="list-style-type: none"> • Excellente adhérence latérale en virage sur route mouillée ou enneigée • Distance de freinage courte • Durabilité en conditions rigoureuses <ul style="list-style-type: none"> • Marquage M+S  • 3PMSF • Nouvelle technologie brevetée de lamelles croisées • Lamelles tri dimensionnelles à moitié de la profondeur de sculpture 	 <p>« Rentabilité améliorée »</p> <ul style="list-style-type: none"> • Rentabilité améliorée • Meilleure flexibilité <ul style="list-style-type: none"> • Nouvelle sculpture optimisée avec lamelles tri dimensionnelles • Convient pour différents métiers comme le transport de bois ou de marchandises générales, la distribution et les transports frigorifiques... 	 <p>« Transportez plus proprement ! »</p> <ul style="list-style-type: none"> • En MICHELIN Remix, 48 kg de matière première économisée pour une performance comparable au pneumatique MICHELIN neuf sur essieu moteur ou autre. • Recreuser le pneu pour prolonger sa durée de vie pendant la période où il consomme le moins de carburant <ul style="list-style-type: none"> • Jusqu'à 92% de taux de rechapage⁽¹⁾ • Les pneumatiques MICHELIN XFN 2 + sont produits dans des usines européennes certifiées ISO 14001

MICHELIN XFN 2 +

Profondeur théorique de recreusage	Largeur	Lame
H = 3 mm	6 à 8 mm	R3

Recreusable et rechapable en MICHELIN Remix®

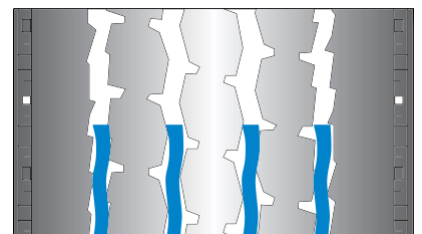







SCHÉMA DE RECREUSAGE

DONNÉES TECHNIQUES

Sculpture et dimension	Indice charge/vitesse	Point singulier	Jantes recommandées	ÉTIQUETAGE EUROPÉEN		
						
315/80 R 22.5 XFN 2 +	156/150L	—	9,00	D	C	 72 dB



Pour en savoir plus,
rendez-vous sur www.trucks.michelin.eu
et  www.youtube.com/michelintrucktyres